



Компоненты коммутации, переключатели рокерные

SWR

Рокерные выключатели (SWR)

Силовые выключатели размером от 18мм x 13мм до 30мм x 30 мм, рассчитанные на напряжение 250В и ток до 16 А.

Бывают двух (SWR-41), трех (SWR-43), четырех (SWR-45) или шести (SWR-74) контактные на 2 или 3 положения.

Коммутация контактов выключателей может осуществляться:

- при помощи клавиши (с фиксацией клавиши или без нее);
- при помощи язычкового переключателя (SWR-22, SWR-23).

Рокерные выключатели могут фиксироваться на корпусе прибора при помощи :

- винтов (например, SWR-1, SWR-22);
- защелки (например, SWR-76).

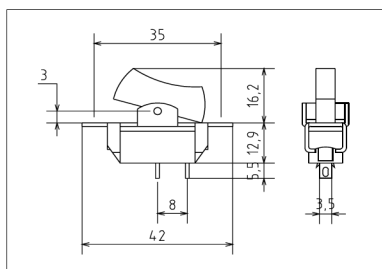
По схеме коммутации выключатели бывают:

- вкл–выкл (например, SWR-41);
- вкл–вкл (например, SWR-42);
- вкл–выкл–вкл (например, SWR-43).

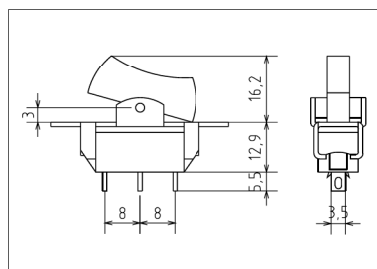
Выключатели поставляются различных цветов: черного (например, SWR-42), серого (например, SWR-76), белого (например, SWR_61) и других.

Некоторые типы выключателей (SWR) выпускаются с подсветкой (например, SWR-51L).

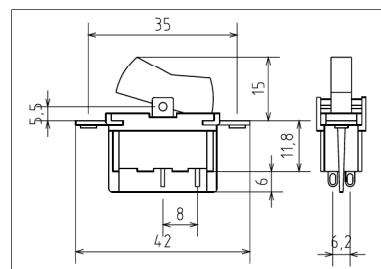
Применяются для коммутации электропитания в радиоэлектронной аппаратуре различного назначения (офисная и бытовая техника, и др.).



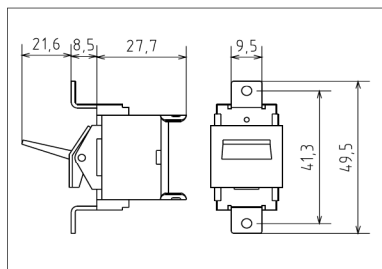
SWR-1
250В, 6А
(SPST) ON-OFF



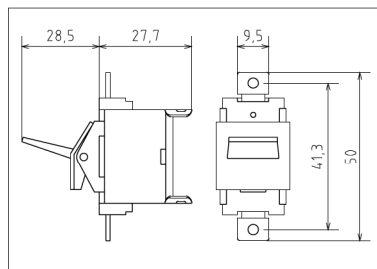
SWR-2
250В, 6А
(SPDP) ON-ON



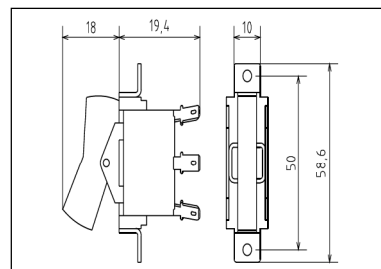
SWR-11
250В, 6А
(DPST) ON-OFF



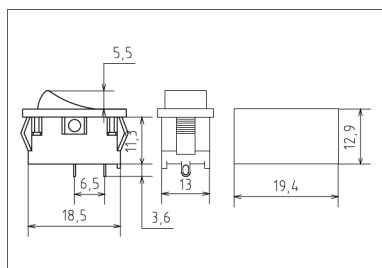
SWR-22
250В, 10А
(DPST) ON-OFF



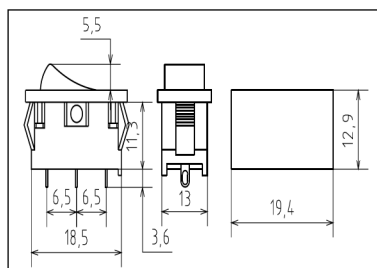
SWR-23
250В, 10А
(DPST) ON-OFF



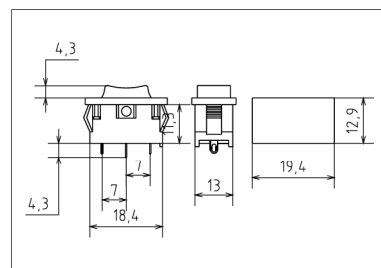
SWR-31
250В, 10А
(DTDT) ON-ON



SWR-41
250В, 6А
(SPDP) ON-OFF



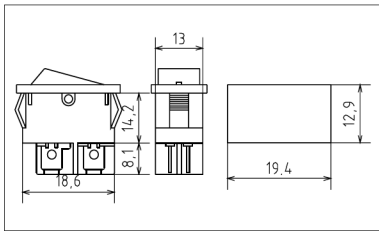
SWR-42
250В, 6А
(SPDP) ON-ON



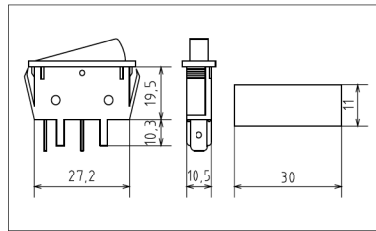
SWR-43
250В, 6А
(SPDP) ON-OFF-ON

Компоненты коммутации, переключатели роковые

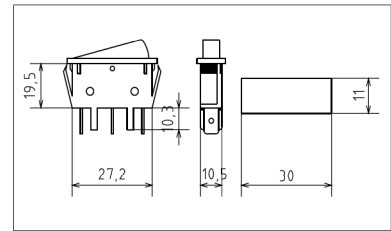
SWR



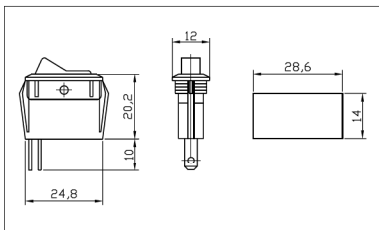
SWR-45
250B, 6A
(DPST) ON-OFF



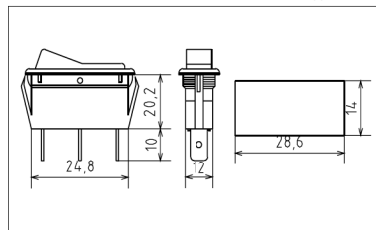
SWR-51(L)
250B, 10A
51 (SPST) ON-OFF
512 (SPDT) ON-ON
с подсветкой



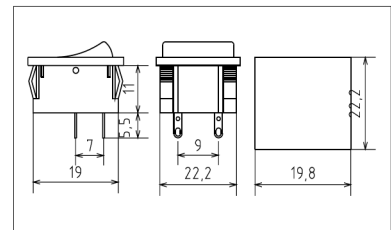
SWR-52
250B, 10A
(SPDP) ON-ON



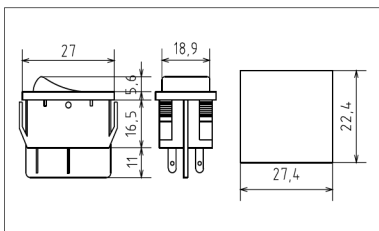
SWR-61
250B, 10A
(SPST) ON-OFF



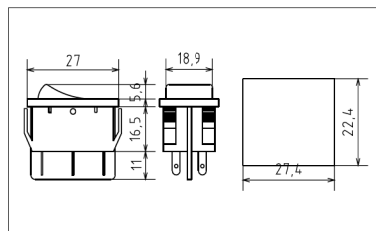
SWR-62
250B, 10A
(SPST) ON-OFF



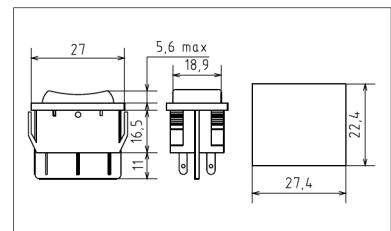
SWR-71
250B, 6A
(DPST) ON-OFF



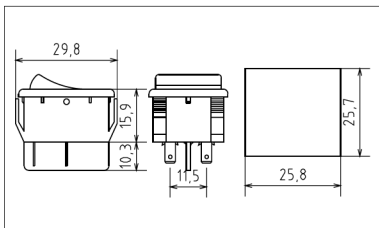
SWR-73
250B, 10A
(DPST) ON-OFF



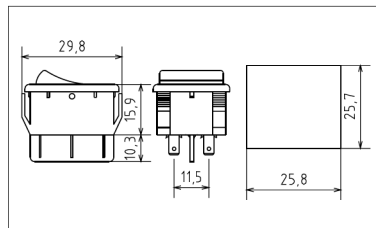
SWR-74
250B, 10A
(DPDT) ON-ON



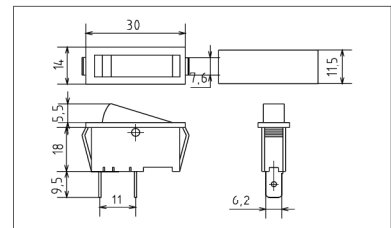
SWR-75
250B, 10A
(DPDT) ON-OFF-ON



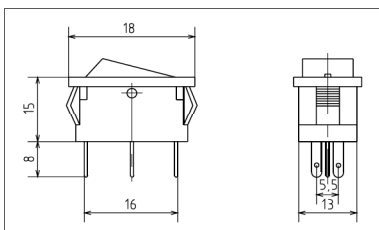
SWR-76
250B, 10A
(DPST) ON-OFF



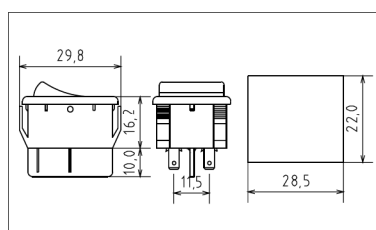
SWR-77
250B, 10A
(DPDT) ON-ON



SWR-91
250B, 10A
(SPST) ON-OFF



SWR-95
250B, 6A
(DPSP) ON-ON



SWR-78/x
x – цвет: R-красный, G-зеленый
250B, 15A
(DPST) ON-OFF
с подсветкой