



Компоненты коммутации, тумблеры

PST

Тумблер (от английского *tumble* – опрокидываться) – малогабаритный переключатель на два или три положения и с количеством контактов от 2 до 12. Рассматриваемая серия тумблеров (PST) рассчитана на напряжение 220 В и ток 10А, хотя существуют и тумблеры на напряжение до 380 В и ток до 15А. Тумблеры могут устанавливаться:

– на блок под гайку (PST–11х, 22х).

К тумблерам прилагается крепеж, позволяющий качественно закрепить его на блоке;

– на плату в том числе и под прямым углом (PST–71х,51х,62). Существует множество вариантов расположения контактов на плате (например, R1, R2).

Тумблеры отличаются по типу переключения:

- вкл–вкл (PST–11А);
- вкл–выкл;
- вкл–выкл–вкл (PST–11С).

Существуют тумблеры, у которых рычажок фиксируется в крайнем положении, и с самовозвратом.

Тумблеры применяются для коммутации цепей управления или питания в различных электротехнических приборах и устройствах.

Из-за своего удобного крепления часто применяются на панелях и щитках управления приборов, а также пультах управления.



PST-ABC-(Rn)

A – тип переключателя (см. чертежи)

B – тип контактов и ключей (1 – SPDT, 2 – DPDT, 3 – 3PDT, 4 – 4PDT, 5 – DPST)

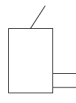
C – тип переключения (A – on-on, B – on-off, C – on-off-on, D – (on)-off, E – on-(off), F – (on)-on)

Rn – тип контактов

Типы контактов



(Пробел)

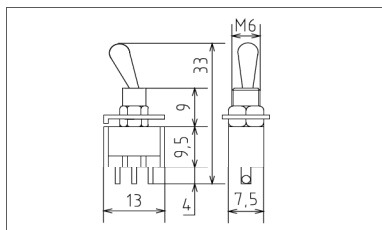


R1

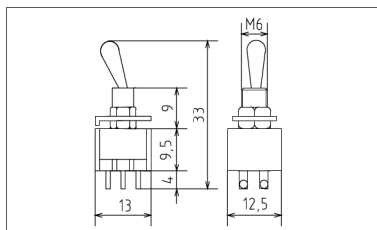


R2

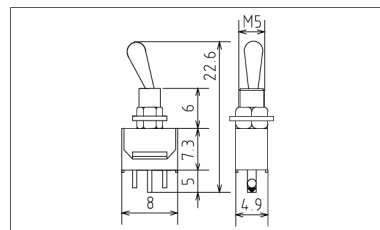
Типы переключателей



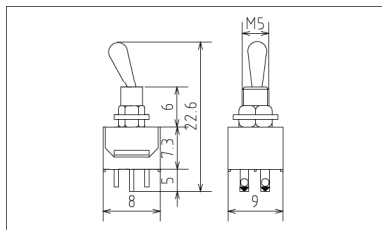
3A250B тип - 1
6A125B



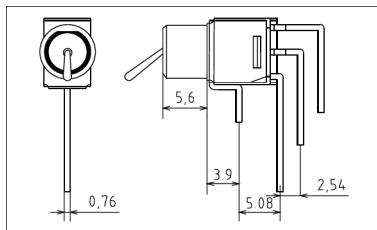
3A250B тип - 2
6A125B



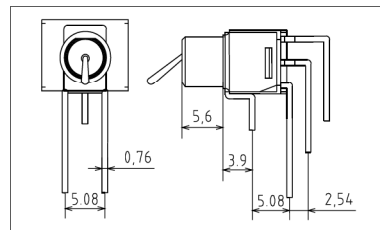
1,5A250B тип - 3



2A220B тип - 4



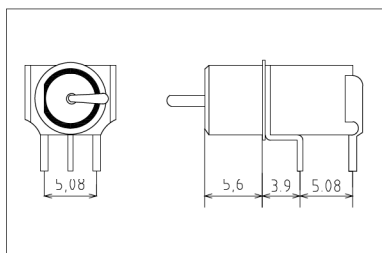
2A220B тип - 5



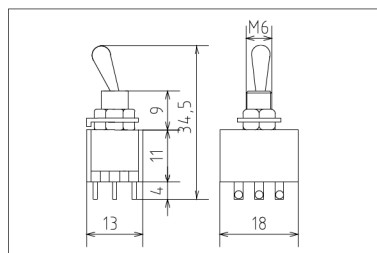
2A220B тип - 6

Компоненты коммутации, тумблеры

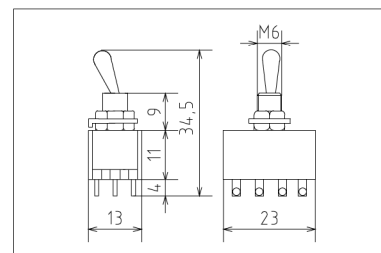
PST



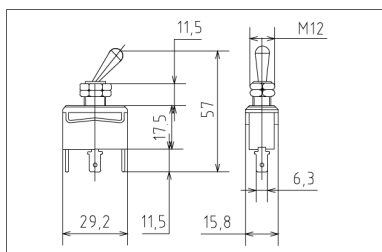
2A220B тип - 7



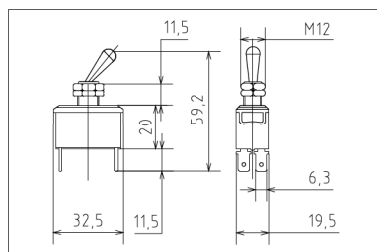
6A125B тип - 8



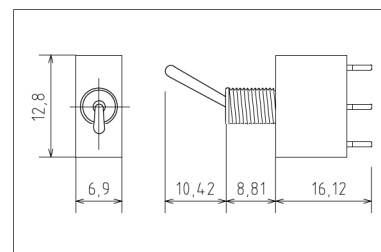
6A125B тип - 9



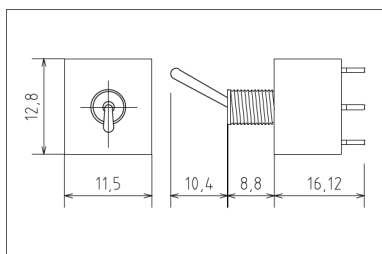
10A250B тип - 10
15A125B



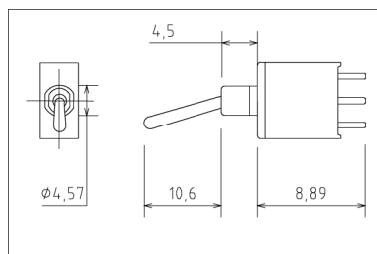
10A250B тип - 11
15A125B



2A250B тип - 12
5A120B (IP67)



2A250B тип - 13
5A120B (IP67)



3A120B (IP67) тип - 14